

张家浜楔形绿地A片区 绿色生态专业规划 (公告版)



◎ 项目区位

张家浜楔形绿地是上海市十片楔形绿地之一，北靠金桥副中心、南邻张江副中心，是上海“**金色中环发展带**”的重要一环。是确保中心城区生态质量，集生态环境、休闲娱乐功能于一体大型绿色空间，对调节中心城区生态环境具有重要作用。



区位图

◎ 规划范围

东至申江路

南至翠柏路

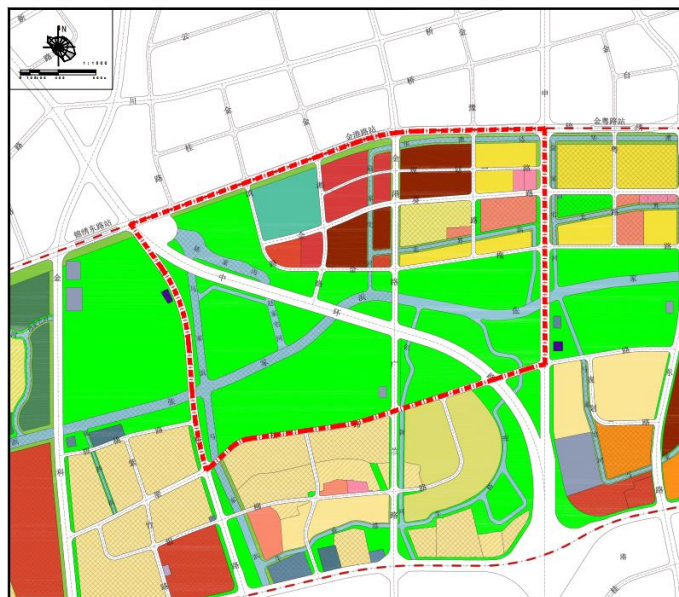
西至金桥路

北至锦绣东路

规划用地面积：**2.72**平方公里

规划建筑面积：约**120**万平方米

规划人口规模：**1.83**万人



规划范围图

◎ 生态定位



打造以“近自然型体育公园绿地”为主导
辅以商业服务、体育设施、休闲娱乐、创新创业
等功能的大型开放式“公园绿地”

◎ 功能发展定位

生态公园 开放型

基于楔形绿地生态功能，融入游憩、文化、交流、展示等多元功能，成为全球城市生态、休闲、文化功能的重要承载空间。

运动综合区 体验型

依托专业足球场的建设，打造融赛事、训练、会务、办公、酒店于一体的综合性区域。

国际社区 生态型

凭借良好的生态景观环境，提供多层次的住宅类型，完善多样化的公共服务设施，建设人、社区、自然和谐共生的，融居住、商业、办公多功能于一体的国际化社区，并成为耦合金桥与张江的特色服务区。

6大类, 34小类指标

张家滨楔形绿地A片区绿色生态指标体系 (部分)

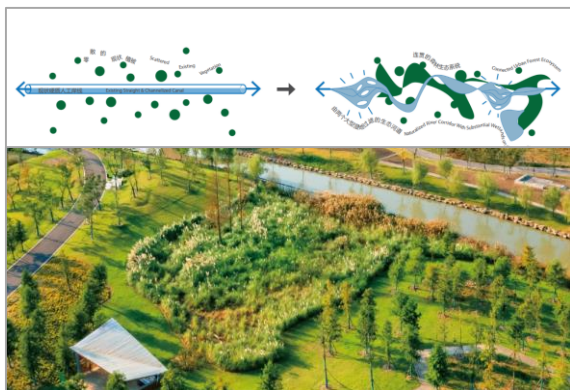
指标类别	指标内容	指标值
土地利用	交通站点300 m范围内容积率	商业服务业、商务办公用地2.5, 住宅组团2.0, 商住用地3.6
	公共开放空间400 m ² 以上的绿地和广场300m范围内步行可达率	≥90%
绿色建筑	新建民用建筑按照绿色建筑二星级及以上标准建设比例	≥40%
	既有建筑绿色改造计划目标比例	≥20%
	BIM技术应用率	100%
绿色交通	公交站点500 m (轨道交通600 m) 覆盖率	核心区内100%
	社会、公共停车场采用机械式停车库或地下停车库等集约停车方式的比例	≥60%
生态环境	人均公园面积	> 13m ²
	单条绿道游径系统长度	> 2km
	海绵城市年径流总量控制率	≥75%
资源节约	控制碳排放总量较峰值减少比例	≥5%
	道路照明、景观照明、交通信号灯等采用高效灯具和光源的比例	100%
	供水管网漏损率	< 5%
智慧运行	智能停车场覆盖率	≥80%
	数字化管理平台	100%
	全龄友好运动公园	1个

◎ 打造生态活力

- 以“**让城市深呼吸**”为理念打造，规划范围内绿地面积近60%，拥有完善的区域水系，为城区赋予了得天独厚的生态环境
- 突显楔形绿地其“**生态**”主体功能，打造为以生态功能为主、适当融入游憩活动的开放型生态绿地，拓展绿色生态空间，改善城市生态功能，提升城市生态品质
- 已开放悦动、涟动、盈动公园三块公园片区，以修复生态系统为目标，建立完整的植物群落，引入**文化、休闲、运动**等功能，形成不同主题和功能的空间分区，注重绿地内游憩路径的打造，串联各景点与游憩活动设施，发挥绿化生态资源的游憩价值



绿地系统规划图



生态修复与水土保持

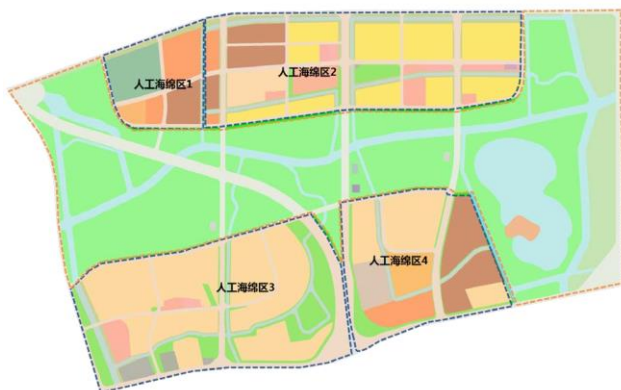


◎ 强化韧性防灾

- 注重海绵城市建设，消纳区域性雨水，强化城市韧性。修复水陆连续的滨水生态系统，塑造优美的滨水绿化景观。张家浜楔形绿地清洁小流域已建成**国家水土保持示范工程**、张家浜楔形绿地-连动公园为**上海市海绵城市建设示范性样板工程**



海绵城市建设



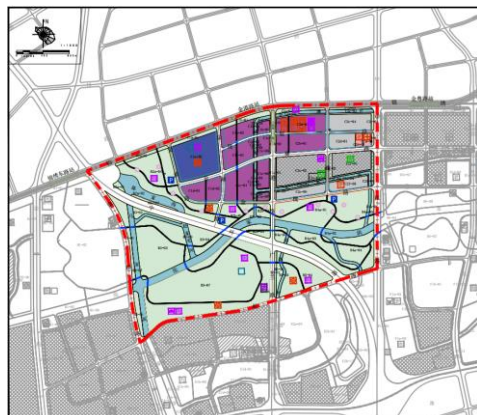
海绵城市分区

◎ 践行功能融合

- 在生态功能整体定位的基础上，辅以商业服务、体育设施、休闲娱乐、创新创业等功能，面向所有人群的空间需求，加强公园与体育、文化、旅游等各类功能的有机融合，通过功能的互补与联动整体提升城市品质。将全民健身与专业赛事融为一体，形成体育元素聚集区，依托浦东足球场的建设，打造融赛事、训练、会务、办公、酒店于一体的综合性区域。



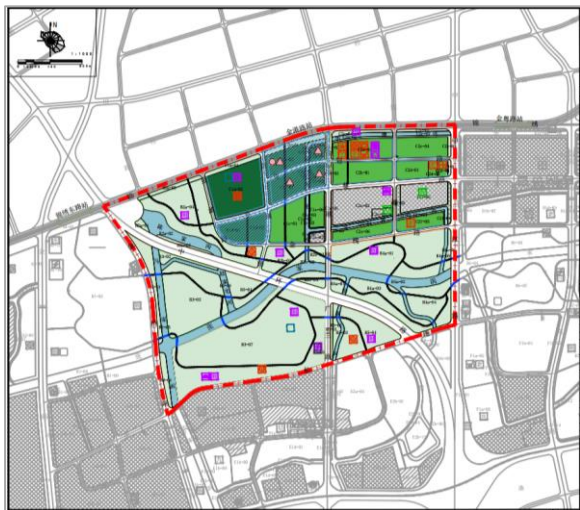
浦东足球场



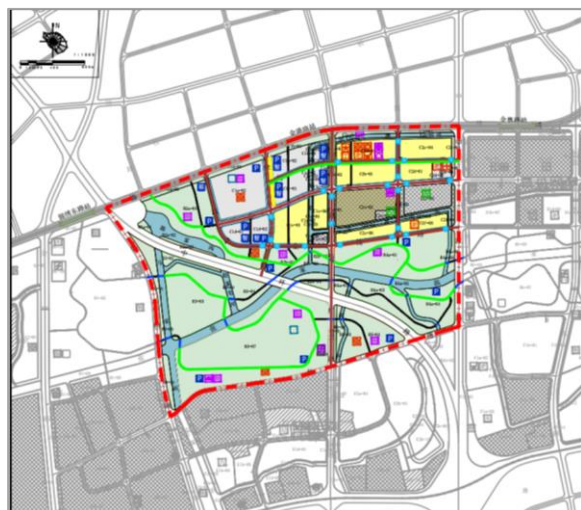
功能融合规划图

◎ 节能减排降碳

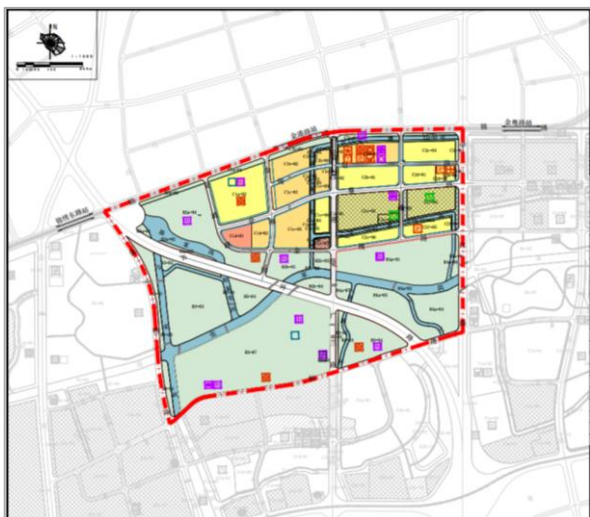
- 新建建筑全面建设绿色建筑， 商办建筑、 体育建筑执行绿色建筑二星级评价标准要求， 国际标准LEED、 WELL建筑面积比例达到41%， 沿浦东足球场周围打造金级LEED社区。
- 结合张家浜楔形绿地的自然资源、 景观特色、 游人量及预计游人出行方式， 合理预测停车位需求， 满足公园游览所必须的停车需求， 同时避免闲置、 浪费。 优化快慢充设施占比， 增加即充即走的快充设施建设。
- 在楔形绿地内景观规划设计、 树种选择、 材料选择、 低碳施工等各方面全过程管理碳排、 增加碳汇。



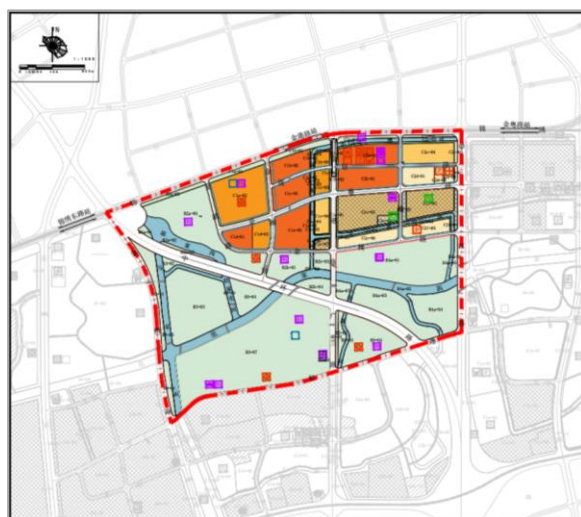
绿色建筑规划图



低碳交通规划图



建筑能耗限额规划图



建筑碳排放限额规划图