

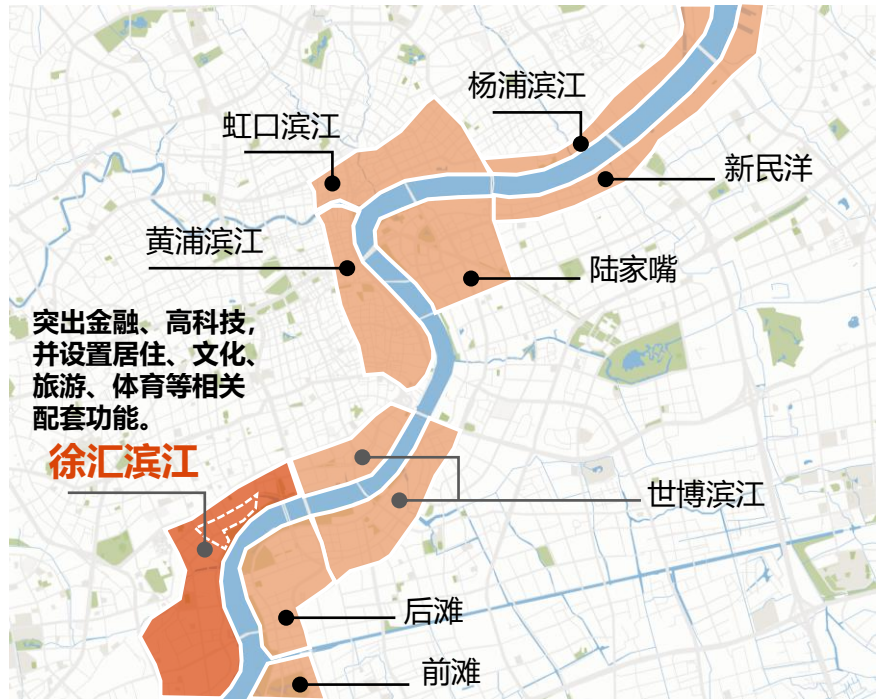
# 西岸金融城 (西岸中環) 绿色生态城区 (公告版)



# 01 项目概况

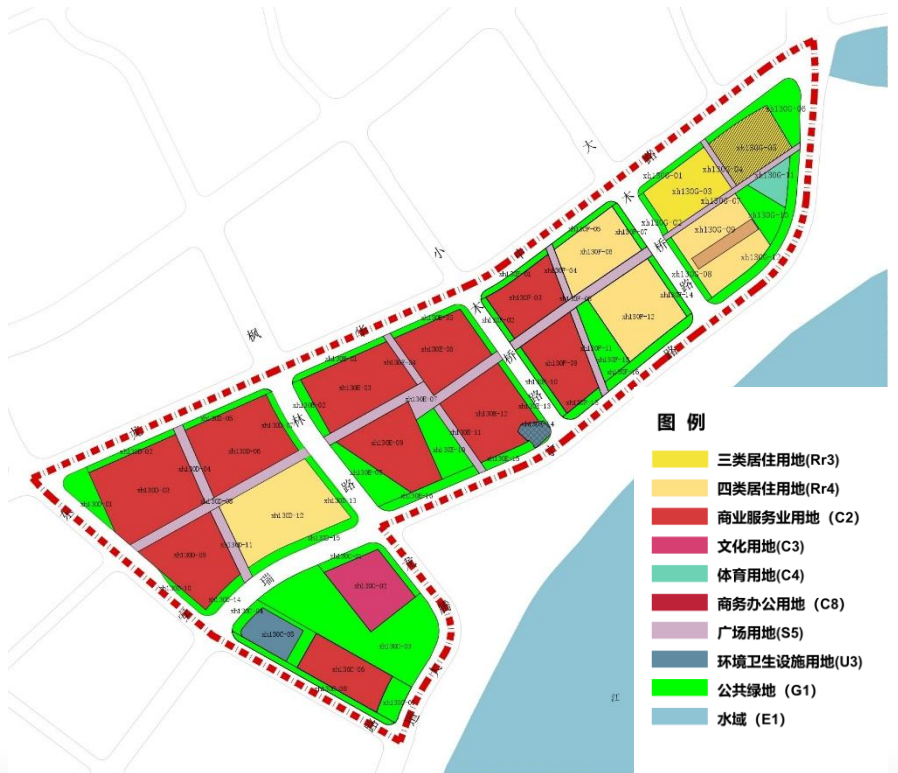
## 项目区位

西岸金融城位于徐汇区黄浦江畔徐汇滨江片区，公共交通便捷完善，各类服务设施丰富，历史更新与现代艺术交织，规划打造国际金融中心、上海水岸轻度度假目的地、当代艺术文化高地。



## 规划范围

项目四至范围为：北起龙华中路，南至龙腾大道，东至瑞金路，西至东安路，总用地面积为0.44平方公里。



## 02 项目愿景

致力于将西岸金融城建设成为：

承历史文脉之光，启低碳多维生活  
打造世界前沿绿色生态的  
金融滨水中心城区

4大绿色生态场景：

自然诗意的滨水岸



无界向往的艺术湾



绿色低碳的都市源



创新活力的金融城



## 03 生态指标

创建目标：上海市三星级绿色生态城区

——4大场景，22项指标，8个特色指标

### 西岸金融城绿色生态指标体系

序号	低碳场景	指标	指标值	属性
1	复合多元的 时尚带	混合功能街坊比例	100%	普适
2		艺术设施步行可达覆盖率	100%	特色
3		公共服务设施覆盖率	100%	普适
4		步行交通网络全网密度	10km/km <sup>2</sup>	特色
5		公交站点500米覆盖率	100%	普适
6		年径流总量控制率	≥70%	普适
7		社区应急避难场所500m覆盖率	100%	普适
8	绿色低碳的 都市汇	生物友好集中绿地	≥3个	特色
9		多认证建筑比例	≥10%	特色
10		超低能耗建筑比例	≥3%	普适
11		BIM技术应用	100%	普适
12	无界向往的 艺术湾	历史建筑活化利用	1处	特色
13		碳普惠场景	≥1个	特色
14		碳排放管理系统	1个	普适
15	创新活力的 金融城	新增租赁住房面积比例	≥40%	特色
16		区位熵	≥1.2	普适
17		培育类鼓励类产业	≥3种	普适
18		绿色金融工具	≥6种	特色
19		可再生能源利用率	≥1%	普适
20		碳排放目标	满足上位规划要求	普适
21		市政杂用水采用非传统水源比例	≥60%	普适
22	新建建筑绿色低碳建材应用比例	≥30%	普适	



# 04 规划方案



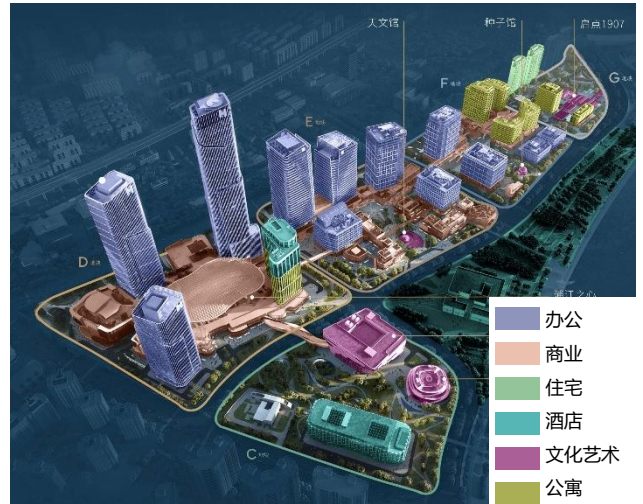
## 自然诗意的滨水岸

### 至臻美善的友好社区



#### 开放的滨江公共空间：

- 人均公园绿地面积：近15m<sup>2</sup>
- 公共开放空间：5分钟步行可达率100%
- 独享黄浦江岸线：1.4km



#### 超大规模滨水综合体：

- 集约的土地利用：混合街坊比例100%
- 多种业态混合：金融/商业/旅游/文化/艺术
- 多个地标建筑：美学+历史+文化长廊+高端服务

### 鸟语花香的绿色街区



#### “点-线-面”全方位生物友好街区：

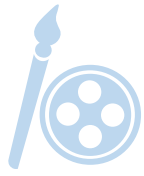
- 点：点状布局生物友好设施+防鸟撞建筑设计
- 线：串联绿色街区空间，形成连续生态通廊
- 面：全面蓝绿联通，推广立体绿化，打造多维生境空间



#### 韧性健康的人居环境：

- 形成“三主多次”通风廊道
- 打造特色“商业式”雨水街坊，年径流总量控制率≥70%
- C、D、E、F、G地块按LEED Community铂金级要求推进

# 04 规划方案



## 无界向往的艺术湾

### 光启双轴打造低碳艺术体验路线



#### 历史文化创新漫步路线：

- 历史文脉体验：“Station 1907启点”再现百年南浦站
- 前沿艺术赋能：西岸旋心体验核+美术馆+历史文化联动
- 活力水岸生活：宠物友好、运动主题的水岸步道

#### 低碳文化体验路线：

- 可持续艺术快闪：环保音乐会、艺术展览
- 绿色金融活动：结合区域定位，发展绿色+数字金融
- 低碳生活方式：全民参与的绿色生活市集

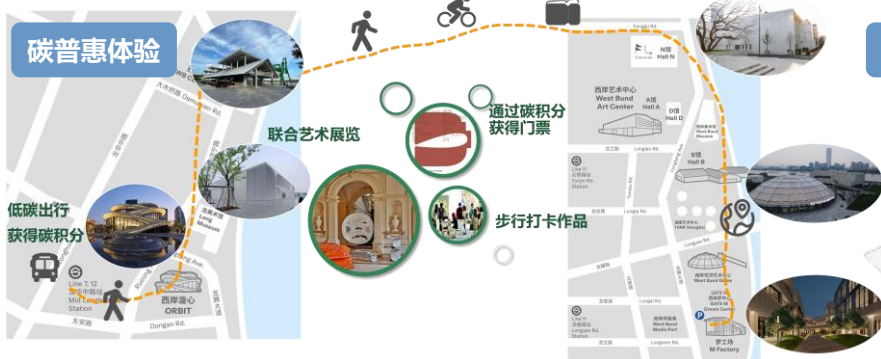
## 构建绿色便捷的艺术生活场景

#### 碳普惠艺术体验：

- 低碳出行、步行打卡、快闪活动、艺术欣赏等多元活动均可获得碳积分，与艺术馆合作换取周边产品/获得门票。

#### 立体步行系统：

- 步行路网密度达到15km/km<sup>2</sup>
- 区域内高层办公楼之间5分钟可达



# 04 规划方案



## 绿色低碳的都市源



### 高标准绿色建筑集群:

- 全面执行一星级及以上的绿色建筑标准
- 健康社区+超低能耗建筑
- BIM全覆盖+装配式建筑推广

### 高水平双碳节能技术:

- 冷-热-电+储能的能源系统: 能源综合利用效率 $\geq 75\%$
- 虚拟电厂: 建筑自动需求响应比率 $> 40\%$
- 光储充一体化的数字化快充: 停车场、充电桩、快充站



# 04 规划方案



## 创新活力的金融城

### 活力升级的绿色产业

#### 金融+文化融合发展：

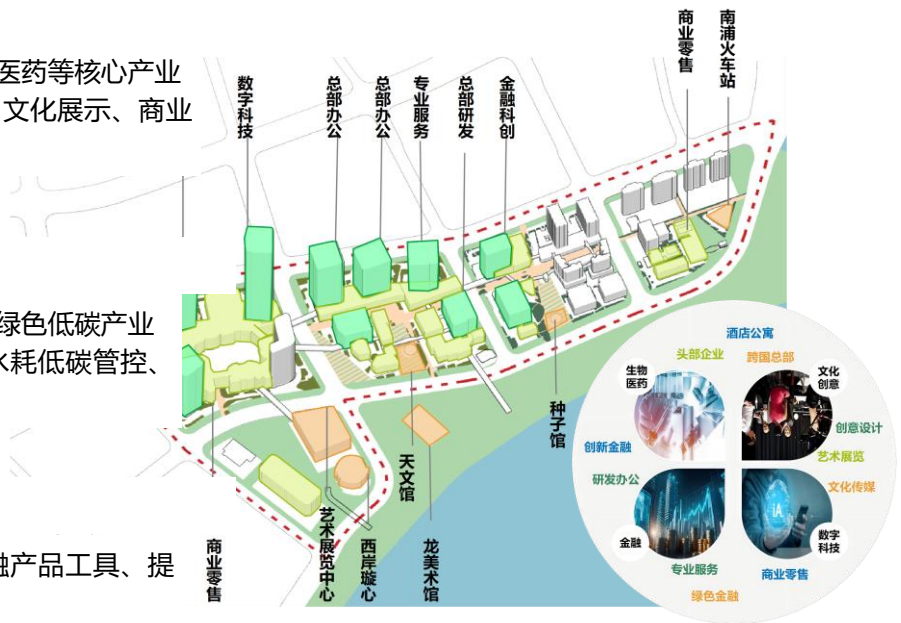
- 聚焦金融、数字科技、文化创意、生物医药等核心产业
- 布局总部科创、研发办公、专业服务、文化展示、商业配套等多元业态

#### 产业全周期绿色升级：

- 引进上海政策“培育类”和“鼓励类”绿色低碳产业
- 产业全生命周期建筑能耗管控、能耗水耗低碳管控、产业用地投资强度底线管控

#### 鼓励绿色金融创新：

- 设立绿色低碳专项资金、开发绿色金融产品工具、提供绿色金融创新服务



### 创新驱动的数字城区

- 数字基础设施：5G基础网络、数据中心、BIM+CIM数字底板

- 孪生数字底座：建立区域级数字化一体化管理平台的CIMAI平台 (CIM+AI)

以人为本，以用户为导向，以管理、办公、消费、文体、居住等需求为导向，打造智慧十大场景：



自下往上依次展开

CIMAI 三层架构

3、智慧数字场景	分项应用平台	智慧场景建设内容分项
2、孪生数字底座	2.2数字孪生CIM引擎	打造基于区域的CIM数字底座，提供三维数字孪生空间
	2.1智能物联网平台	物联网平台实现万物互联，人工智能算法自主学习自生长
1、数字基础设施	1.2大数据中心	多元数据融合，构建大数据中心，数据资产化
	1.1云服务设施	统一的云服务基础设施

